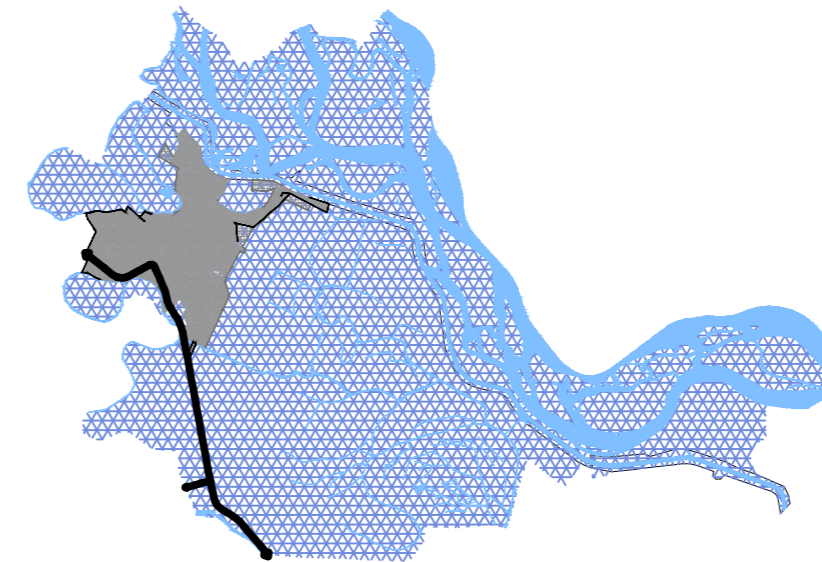


ÁSVÁNYRÁRÓ

TELEPÜLÉSRENDÉZÉSI ESZKÖZEI ALÁTÁMASZTÓ JAVASLATOK

Környezetvédelmi korlátozással érintett területek,
javasolt környezetvédelmi intézkedések



M = 1 :100 000

JELMAGYARÁZAT

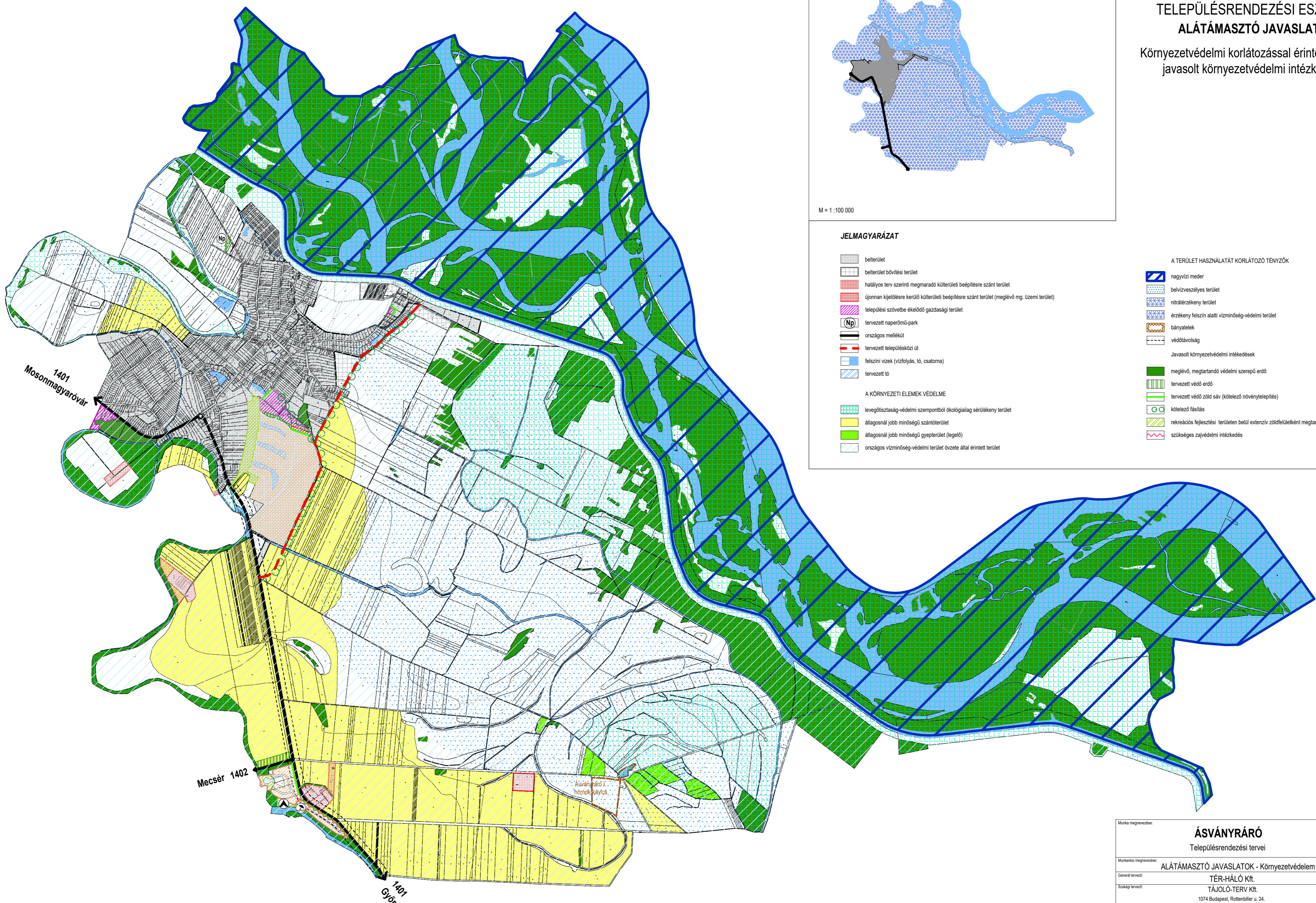
- belterület
- belterület bővítési terület
- hatályos terv szerinti megmaradó külterületi beépítésre szánt terület
- újonnan kijelölésre kerülő külterületi beépítésre szánt terület (meglévő mg. üzemi terület)
- települési szövetbe ékelődő gazdasági terület
- tervezett naperőmű-park
- országos mellékút
- tervezett településközi út
- felszíni vizek (vízfolyás, tó, csatorna)
- tervezett tó

A KÖRNYEZETI ELEMEK VÉDELME

- levegőtisztaság-védelmi szempontból ökológiaiag sérülékeny terület
- átlagosnál jobb minőségű szántóterület
- átlagosnál jobb minőségű gyepterület (legelő)
- országos vízminőség-védelmi terület övezete által érintett terület

A TERÜLET HASZNÁLATÁT KORLÁTOZÓ TÉNYZŐK

- nagyvízi meder
 - belvízveszélyes terület
 - nitrátérzékeny terület
 - érzékeny felszín alatti vízminőség-védelmi terület
 - bányatelek
 - védőkávolság
- Javasolt környezetvédelmi intézkedések
- meglévő, megtartandó védelmi szerepű erdő
 - tervezett védő erdő
 - tervezett védő zöld sáv (kötelező növénytelepítés)
 - kötelező fásítás
 - rekreációs fejlesztési területen belül extenzív zöldfelületként megtartandó terület (puffer zóna)
 - szükséges zajvédelmi intézkedés



Munka megnevezése:	ÁSVÁNYRÁRÓ Településrendezési tervei			
Munkatész megnevezése:	ALÁTÁMASZTÓ JAVASLATOK - Környezetvédelem			
Generál tervező:	TÉR-HÁLÓ Kft.			
Szakági tervező:	TAJJÓLO-TERV Kft. 1074 Budapest, Rottenbiller u. 24. Tel./fax: +36 1 786-0640, e-mail: tajjolo@tajjolo.hu			
Tervező:	Jaczenkó Judit (TT1, TK1 01-5156)			
Méretarány:	M = 1 :20 000	Dátum:	2018. november	TK-3